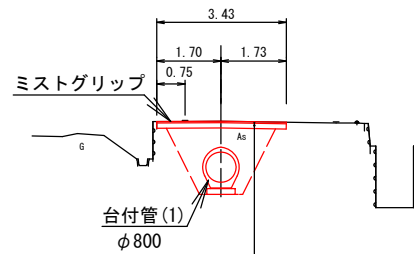


S=1 : 200

S=1 : 100

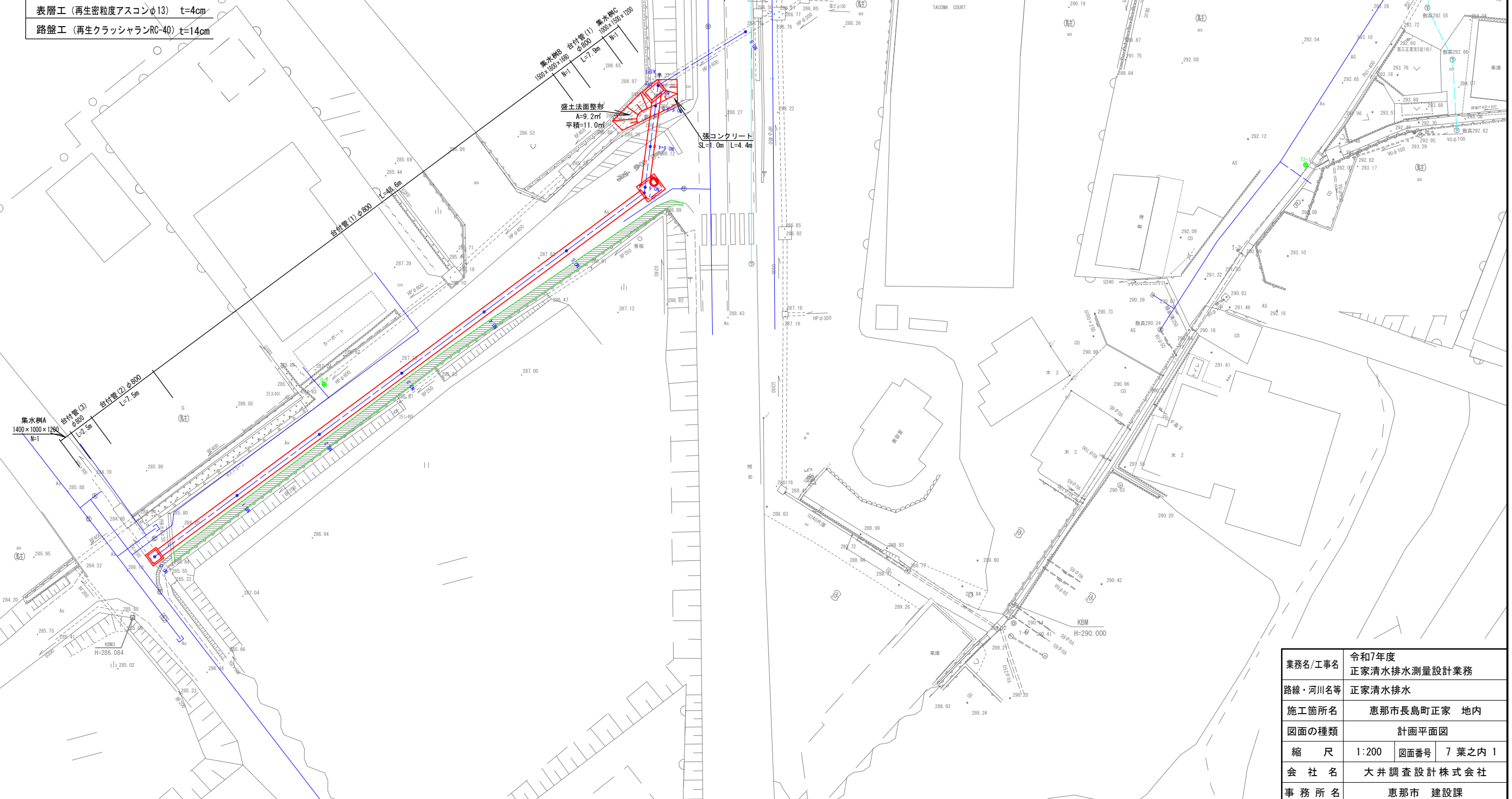
NO. 4付近



表層工 (再生密粒度アスコンφ13) t=4cm

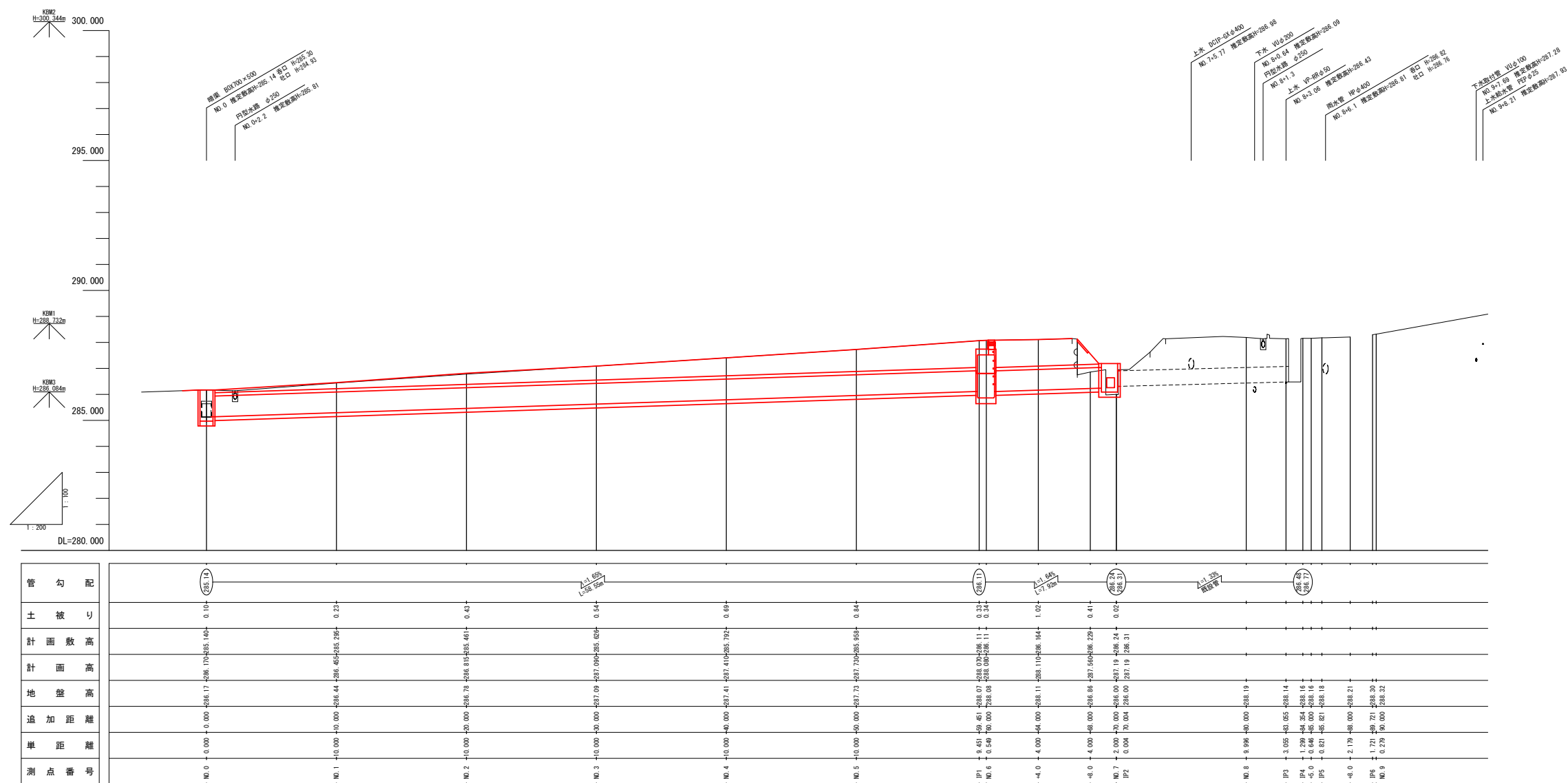
路盤工（再生クラッシャーランRC-40）t=14cm

縮尺 1 : 200

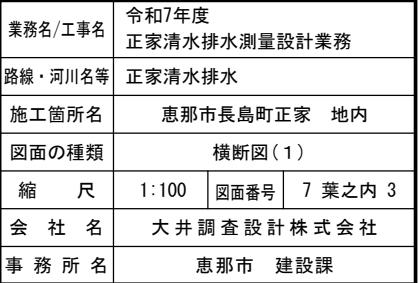


業務名/工事名	令和7年度 正家清水排水測量設計業務
路線・河川名等	正家清水排水
施工箇所名	恵那市長島町正家 地内
図面の種類	計画平面図
縮 尺	1:200
	図面番号 7 葉之内 1
会 社 名	大井調査設計株式会社
事 務 所 名	恵那市 建設課

### 縦断図



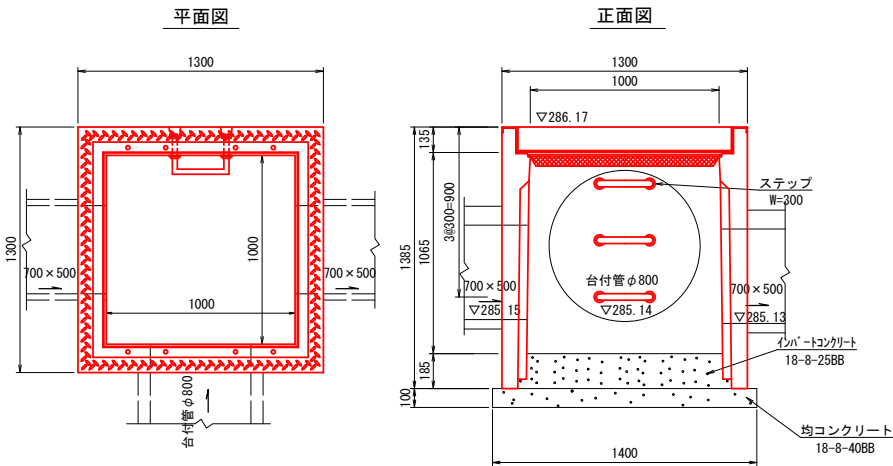
業務名/工事名	令和7年度 正家清水排水測量設計業務		
路線・河川名等	正家清水排水		
施工箇所名	恵那市長島町正家 地内		
図面の種類	縦断図(1)		
縮 尺	V=1:100 H=1:200	図面番号	7 葉之内 2
会 社 名	大井調査設計株式会社		
事 務 所 名	恵那市 建設課		



各種構造図（１）

集水枳 A

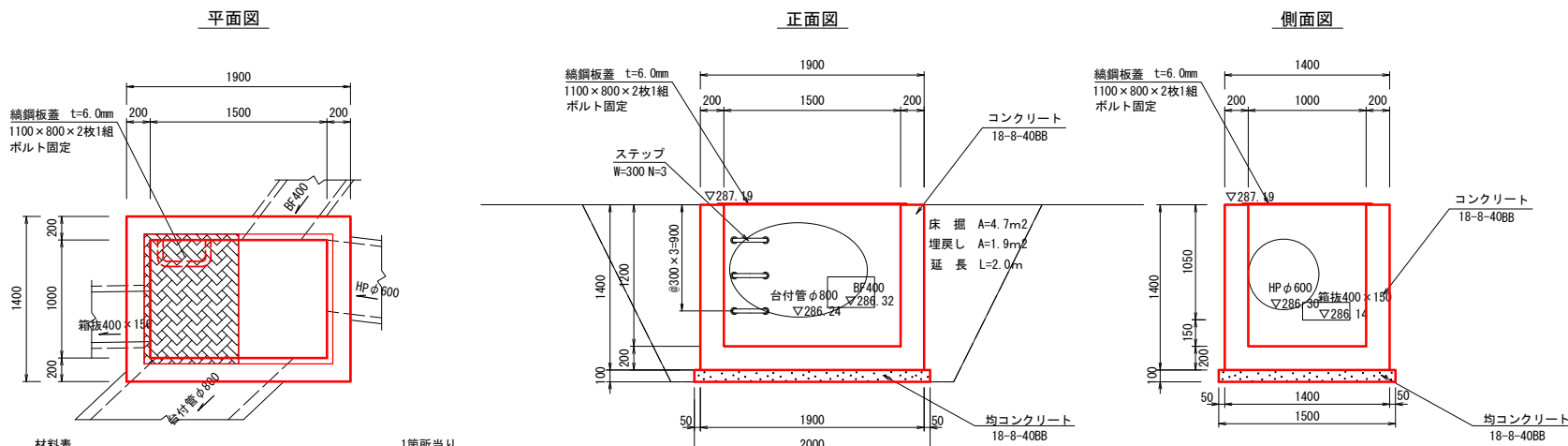
1000×1000×1250 S=1:20



材料表 1基当り				
名 称	規 格	単位	数 量	備 考
A S 枳	1000×1000×1250	基	1	
グレーチング蓋	1000×1000 用 ボルト固定	枚	1	T-25 普通目
ステップ	W=300	本	3	
インバートコンクリート	18-8-25BB	m <sup>3</sup>	0.2	
均しコンクリート	18-8-40BB	m <sup>2</sup>	2.0	0.2m <sup>3</sup>
型 枠		m <sup>2</sup>	0.6	

集水枳 C

1000×1500×1200 S=1:30

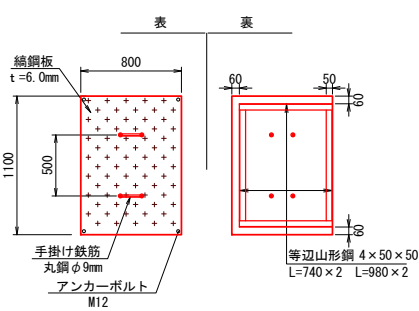


材料表 1箇所当り					
名 称	規 格	単位	数 量	備 考	
コンクリート	18-8-40BB	m <sup>3</sup>	1.7		
型 枠		m <sup>2</sup>	13.4		
均しコンクリート	18-8-40BB t=10cm	m <sup>2</sup>	3.0	0.3m <sup>3</sup>	
型 枠		m <sup>2</sup>	0.7		
縞鋼板蓋	t=6.0mm ボルト固定	組	1	二期工事にて設置	
ステップ	W300	本	3		

材料表 1組当り					
名 称	規 格	単位	数 量	備 考	
縞鋼板	t=6.0mm 1.76m <sup>2</sup> /組	kg	86	単位重量 48.77kg/m <sup>2</sup>	
等辺山形鋼	t=4.0mm 50×50	kg	21	単位重量 2.09kg/m	
手掛け鉄筋	丸鋼 φ9mm 4本/組	kg	0.7	単位重量 0.492kg/m	
アンカーボルト	M12	個	8		

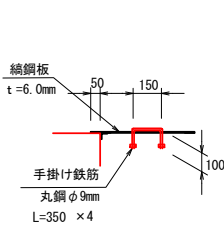
縞鋼板蓋

1100×800 2枚1組



取手詳細図

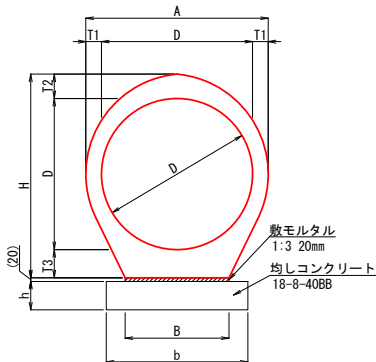
S=1:20



台付管(1)・台付管(2)・台付管(3)

φ 8 0 0

S=1:20



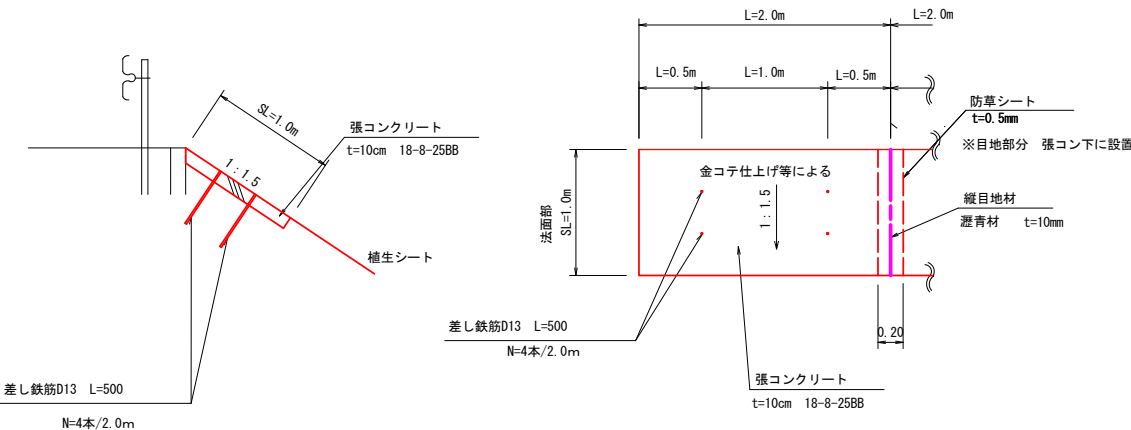
台付管寸法表

名称	製品寸法							基礎寸法	
	内径 D	T1	管厚 T2	T3	台幅 B	胴部幅 A	管高 H	有効長 L	b h
台付管(1)	800	83	129	149	550	966	1078	2500	750 150
台付管(2)	800	83	129	149	550	966	1078	2500	750 150
台付管(3)	800	96	149	149	550	992	1098	2500	750 150

材料表 10m当り					
名 称	規 格	単位	数 量	備 考	
台付管(1)	φ 800	本	4	参考重量 1994kg/本	
台付管(2)	φ 800	本	4	参考重量 2153kg/本	
台付管(3)	φ 800	本	4	参考重量 2355kg/本	
敷モルタル	1:3 t=20mm	m <sup>3</sup>	0.11		
均しコンクリート	18-8-40BB	m <sup>2</sup>	7.5	1.1m <sup>3</sup>	
型 枠		m <sup>2</sup>	3.0		

張コンクリート 一般図

S=1:30



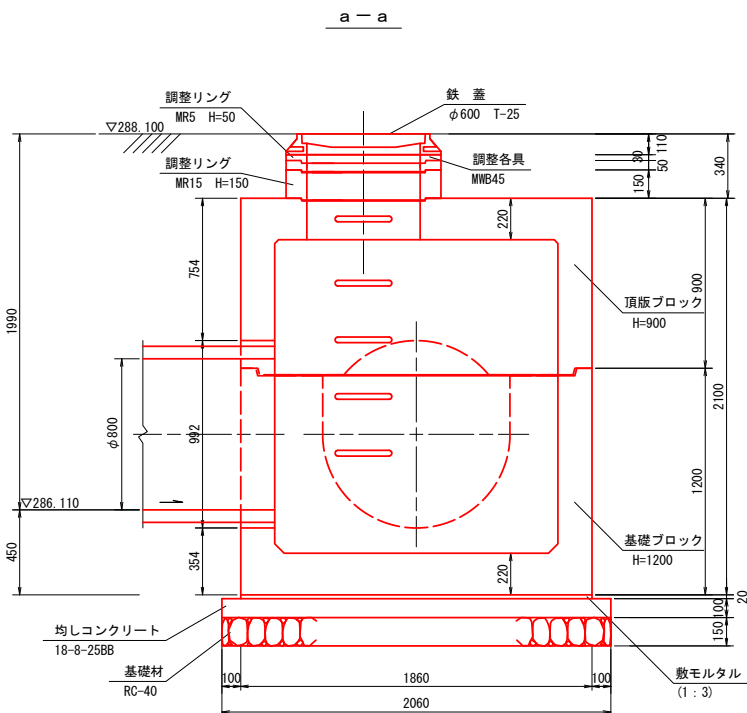
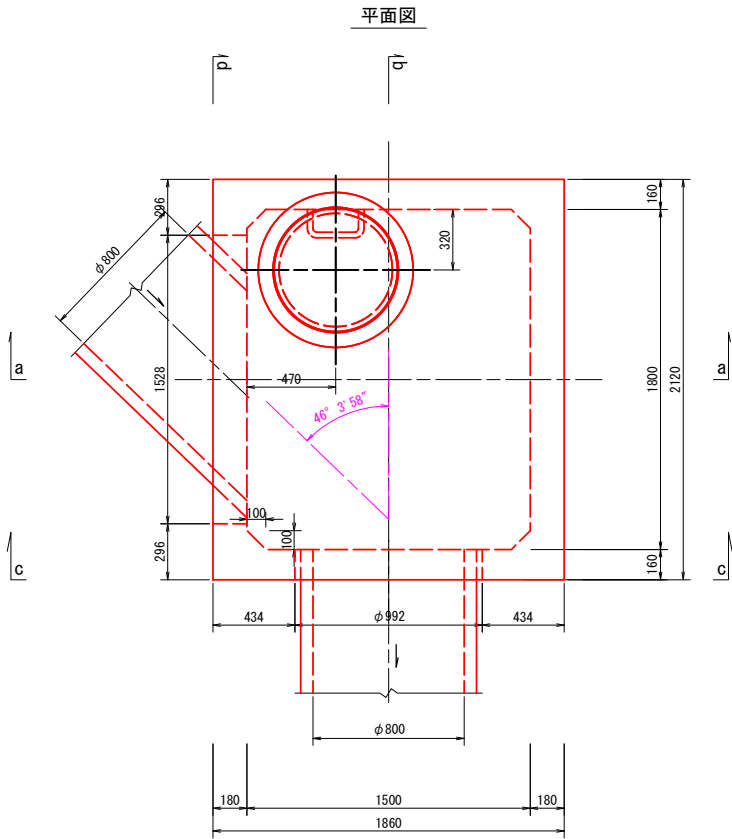
材料表 10m当り				
名 称	規 格	単位	数 量	摘 要
コンクリート	18-8-25BB	m <sup>3</sup>	1.0	
差し鉄筋	D13	kg	10	L=500 N=20本
目地材	瀝青材 t=10mm	m <sup>2</sup>	0.5	
防草シート	t=0.5mm	m <sup>2</sup>	1.0	目地部
型枠		m <sup>2</sup>	1.0	底面部

業務名/工事名	令和7年度 正家清水排水測量設計業務		
路線・河川名等	正家清水排水		
施工箇所名	恵那市長島町正家 地内		
図面の種類	各種構造図(1)		
縮 尺	図示	図面番号	7 葉之内 4
会 社 名	大井調査設計株式会社		
事 務 所 名	恵那市 建設課		

各種構造図（2）

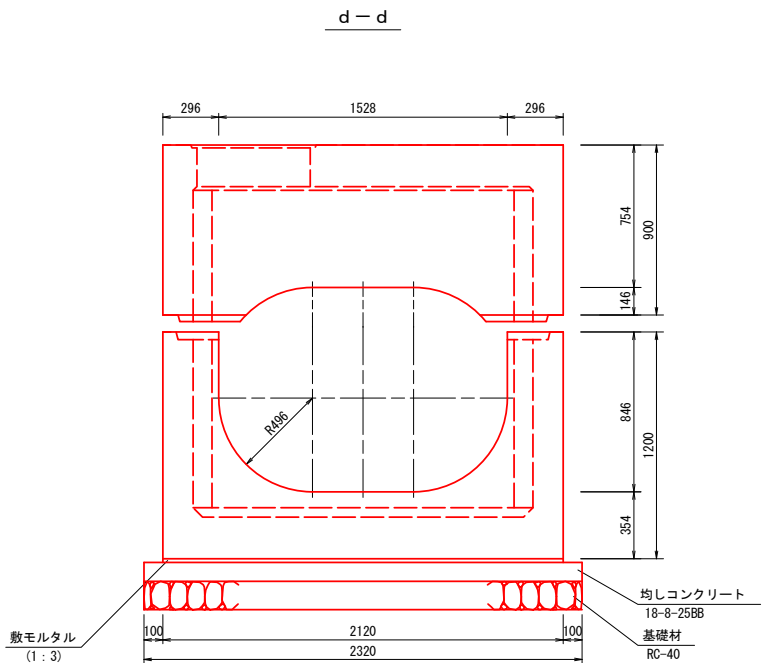
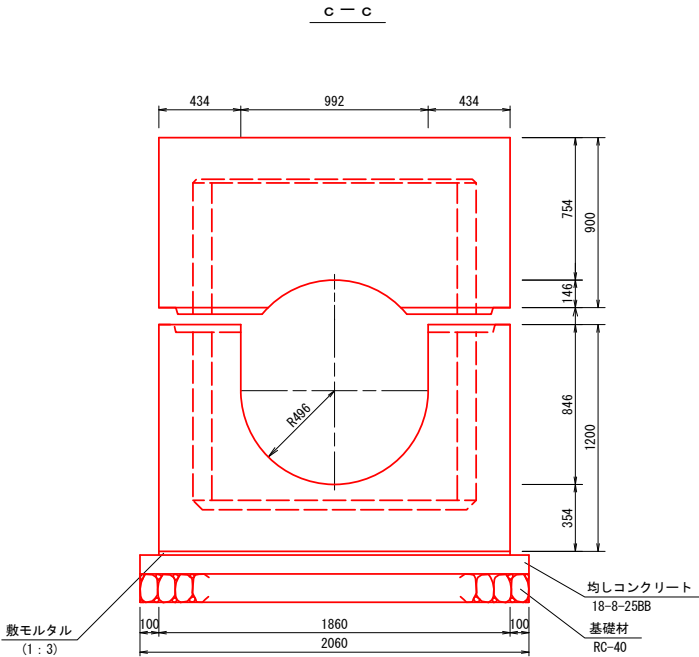
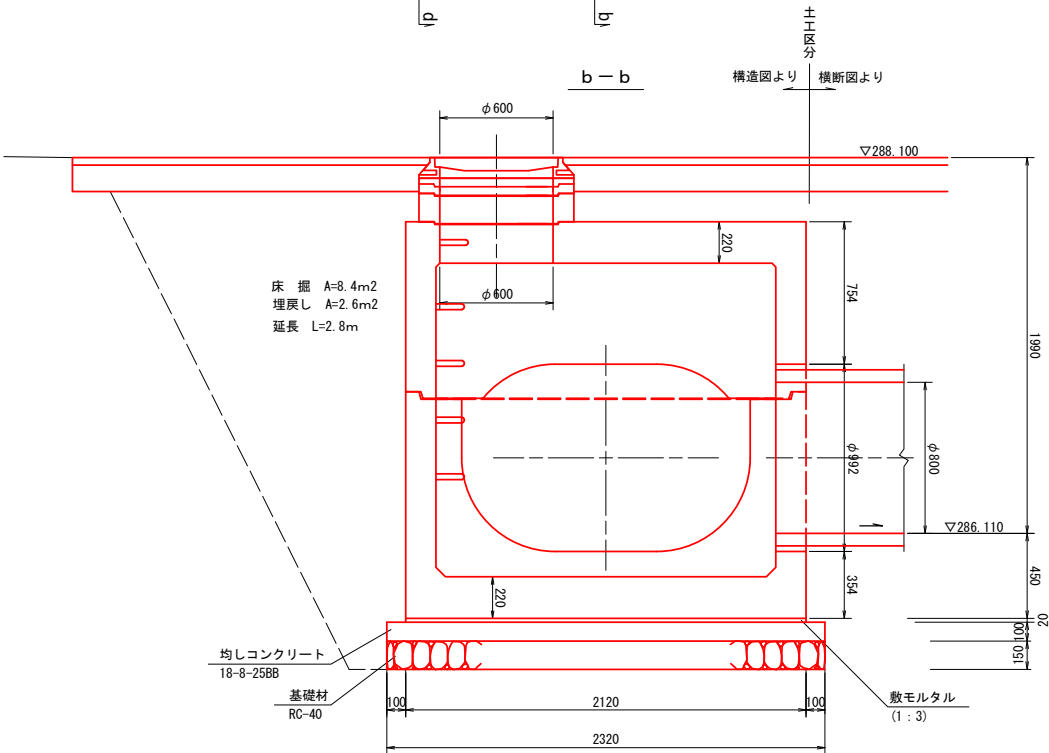
S=1:20

集水桝B  
1500×1800×1660



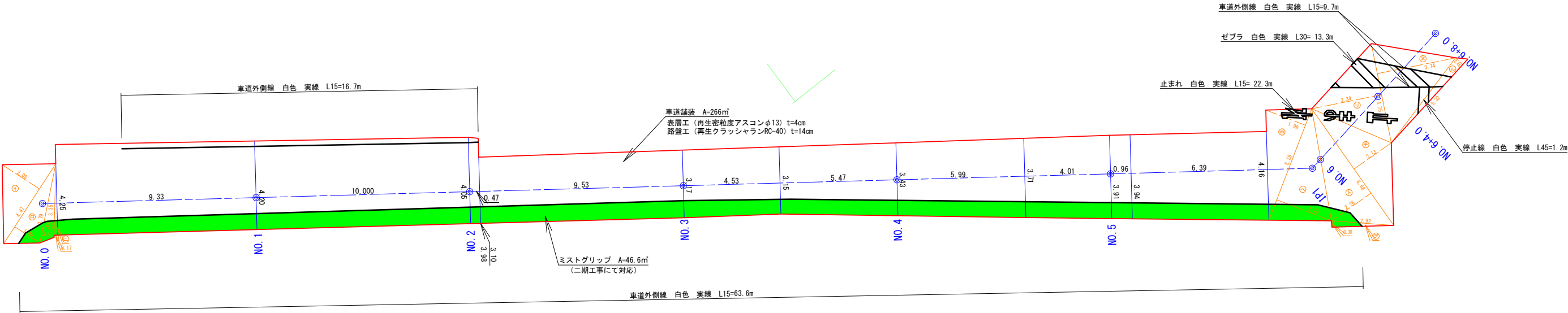
材料表 1箇所当り

名 称	規 格	単位	数 量	備 考
鉄 蓋	φ600 T-25	個	1	
調整金具	MWB45	組	1	
調整リング	MR5 H=50	個	1	
調整リング	MR15 H=50	個	1	
頂版ブロック	H=900	個	1	
基礎ブロック	H=1200	個	1	
敷モルタル	1:3	m3	0.08	
均しコンクリート	18-8-25BB	m2	4.8	0.5m3
型 枠		m2	0.9	
基 礎 材	RC-40	m2	4.8	0.7m3
削 孔	φ800用	箇所	2	



業務名/工事名	令和7年度 正家清水排水測量設計業務
路線・河川名等	正家清水排水
施工箇所名	恵那市長島町正家 地内
図面の種類	各種構造図(2)
縮 尺	1:20 図面番号 7 葉之内 5
会 社 名	大井調査設計株式会社
事 務 所 名	恵那市 建設課

舗装展開図（１）  
（区画線工図）  
S=1：100



業務名/工事名	令和7年度 正家清水排水測量設計業務		
路線・河川名等	正家清水排水		
施工箇所名	恵那市長島町正家 地内		
図面の種類	舗装展開図（１）		
縮 尺	1：100	図面番号	7 葉之内 6
会 社 名	大井調査設計株式会社		
事 務 所 名	恵那市 建設課		



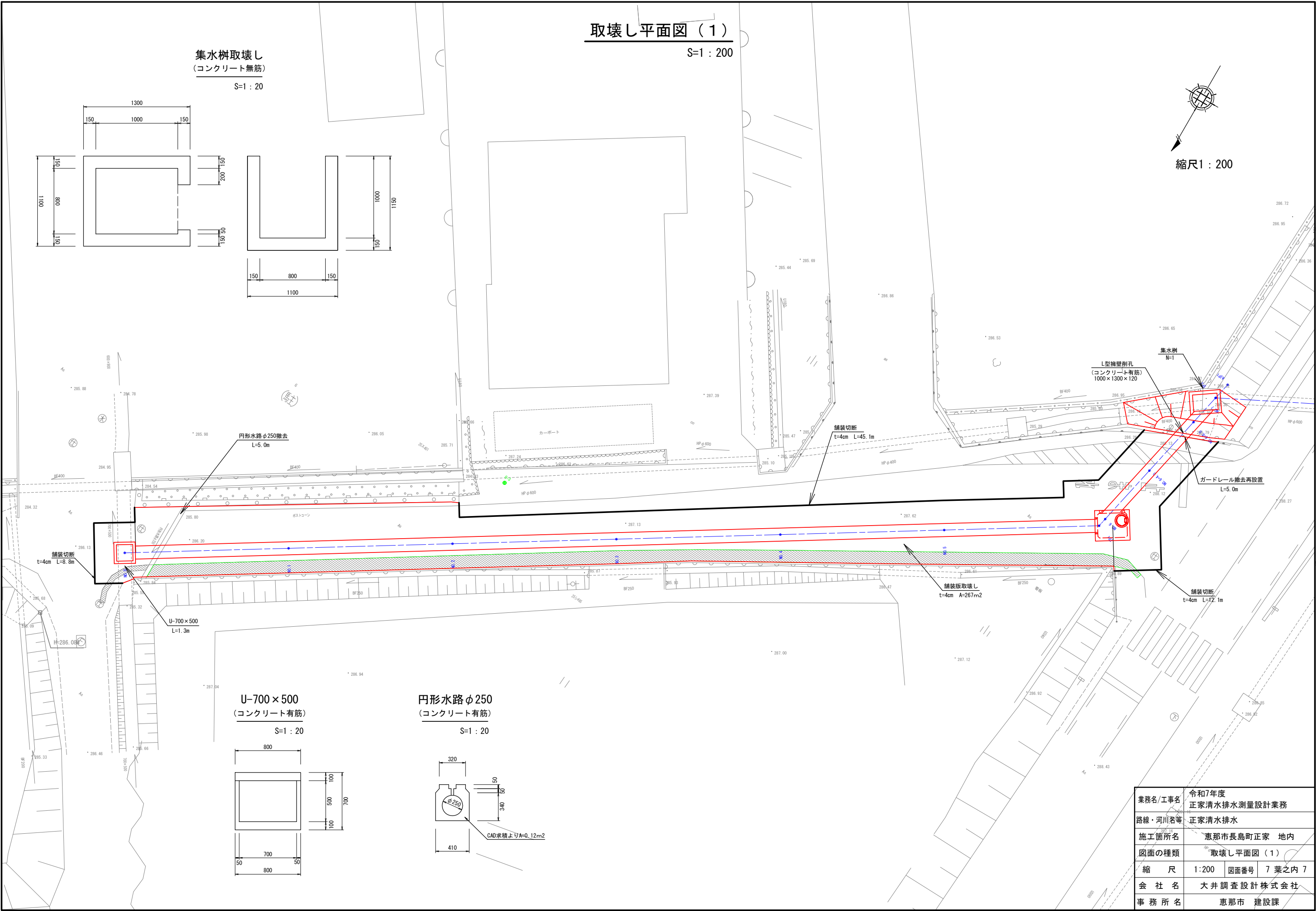
取壊し平面図（1）

S=1：200

集水桧取壊し  
(コンクリート無筋)

S=1：20

縮尺1：200



業務名/工事名	令和7年度 正家清水排水測量設計業務		
路線・河川名等	正家清水排水		
施工箇所名	恵那市長島町正家 地内		
図面の種類	取壊し平面図（1）		
縮 尺	1:200	図面番号	7 葉之内 7
会 社 名	大井調査設計株式会社		
事 務 所 名	恵那市 建設課		